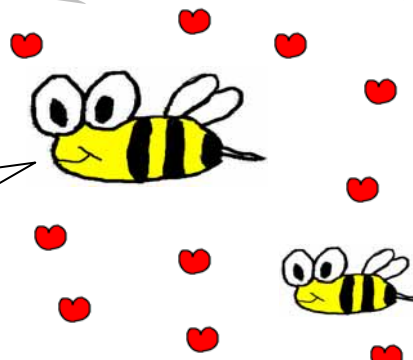


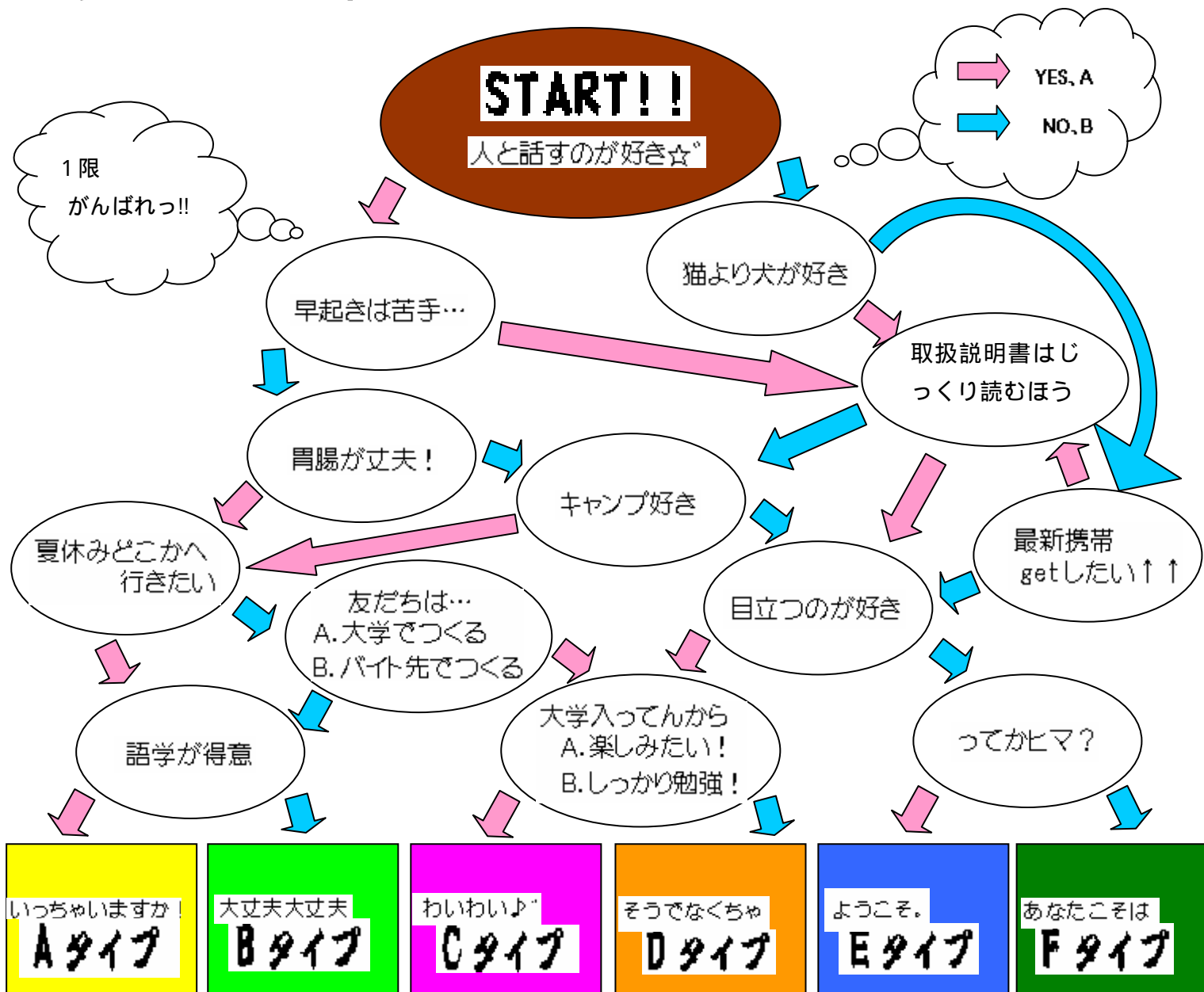
ようこそ新入生!!!

# ボランティアのすゝめ

新入生のみなさん、ご入学おめでとうございます  
大学4年間、ボランティアで自分の可能性の枠を広げてみませんか? 一味変わった学生生活を送りませんか?  
まずは下の Yes-No シートで自分にピッタリなボランティアをみつめてみよう



## あなたは何タイプ??



## Aタイプ

### のあなたは…『海外ボランティア』

体験談

#### 特徴

- ・国際的な問題と向き合えること
- ・異文化交流を通して新しい発見ができること
- ・長期休暇に合わせて活動ができること(ただし、渡航費用などがかかる)

私は、大学1年生の夏休みに3週間、フィリピンの孤児院に滞在しました。ワークキャンプと呼ばれるもので、孤児院内の施設を建設するフィリピン人大工さんのお手伝いをするという内容でした。週末は子どもたちと交流したり、様々な施設を見学したりして過ごし、3泊4日のホームステイを体験しました。この私の初めてのNGO/NPO体験は毎日が新鮮で、考えさせられることがたくさんありました。この経験がきっかけとなり、その後、他の発展途上国を旅したり、フィリピン雑貨をフリーマーケットで売り、その資金をフィリピンの先住民族の元に届けるという活動を行ったりしました。

海外ボランティアは国内でのボランティアと違い費用(自己負担)がかかりますが、こういった経験は本当にお金には変えられないものがあると思います。国際協力に参加してみたい、とにかく子どもが大好き、新しい仲間が欲しいなど、きっかけは何でもいいんです 興味を持ったら一歩踏み出してみてください！

## Bタイプ

### のあなたは…『学外・地域でのボランティア』

体験談

#### 特徴

- ・いろいろな社会の人と活動が出来る
- ・社会的問題に実際に関われる

私はNPO法人フォーラムひこばえでボランティアをしています。ひこばえでは学童を中心に地域づくりをしています。放課後、小学生と一緒に遊んだり七夕まつりや焼き芋大会などのイベントをしたりします。また12月に開かれるお祭りにも参加し、学生ボランティアで劇をしました。他にも地域の人たちが模擬店を出したり子どもたちがお化け屋敷をしたりと大盛り上がりです！！

地域でのボランティアでは他大学の学生ボランティアやそこに住む地域の人と交流することが出来ます。地域でのボランティアだけに子どもからお年寄りまで色んな世代の人と関わりあえるので“人と接するのがスキ”な人にはオススメです



## Cタイプ

### のあなたは…『学内のボランティアサークル』

体験談

#### 特徴

- ・学内での友達と楽しく活動できる。
- ・学生主体で活動が出来る。
- ・多くは週一、二回の定期的な活動を行なっている。

私は大学生活 = サークルだ、と思い、友達となんとなく子どもとキャンプをするサークルに入りました。そこではいろんな子ども達と生活をともにするなか、自分の中でもいろいろな変化や発見があり少し大人のあるべき姿というのを垣間見ることができたことがとてもよかったです。また、仲間とプログラムをたて、それを実行し、評価反省をすることがこれからの生活に生きてくるものになると感じます。そのなかで、仲間と話し合いを重ねたり、悔し涙を流したり、達成感を感じられたことが学生生活の良き思い出として心に刻まれています。このサークルでの活動をボランティアとして意識したことはありませんが、ボランティアというものは今考えると、自分の楽しみから成長が生まれ、またそれが子どもなど対象とする人たちにも何か影響を与えられることがすごいことだと感じます。



## Dタイプ

のあなたは…『講座・授業』

体験談

### 特徴

- ・自分自身のボランティア観が形成できる。
- ・実際にボランティアをするときに深みができる。
- ・専門的知識が得られる。



ボランティアは肌で感じるのが一番！自分で体験して何かを感じ自分で考える。僕も実際まず行動してきたけど、それだけじゃ足りないって気づいた。もっと問題を深く理解することや、何かを解決するための手法を学ぶことは、今後活動をしていく中でも必ず生きてくる！そして、講座や授業を通して自分のボランティア観を形成していくこともできる。何となく肌で感じてきたものを、言葉にし整理することで自分の価値観が形成されていきます。それは自分の軸になるもの！！だから、体験とともに理論的、体系的に学ぶことはとても重要なんです！立命館には、たくさんのボランティアや NPO・NGO、福祉関連、環境問題や人権問題等世界の諸問題の授業があり、また「ボランティアコーディネーター養成プログラム」という“お薦め”の通年講座まであるので、活動を始めようって人は同時に勉強もしてみては？きっとボランティアがもっと楽しくもっと有意義に、そしてもっと効果的になるよ

## Eタイプ

のあなたは…『学生コーディネーター』

体験談

### 特徴

- ・人の輪をつくるきっかけになれる
- ・他大学や他団体と交流ができる
- ・企画を一から作れる



私は 1 回生のころからボランティアセンターの学生コーディネーター(スタッフ)をしています。学生コーディネーターというのは、より多くの学生みなさんにボランティア活動に参加してもらえるような活動をしている人のことです。たとえば、学生さんにボランティア情報を提供したり、ボランティア体験の企画をしたり、学園祭リユース企画や他大学のスタッフとの研修などいろいろな活動をしています。学内・学外のいろいろな人・団体とお話をするきっかけがありますし、仲間と協力して企画を一から作っていくので、やりがいがあり、とっても楽しいです！何だか大変そうと思いましたか？いえいえ、実はとっても気軽にはじめられるんです。私がコーディネーターになったのも「学生コーディネーターって何だろう」と思ったから！少しでも気になった方、いっしょに活動してみませんか？

## Fタイプ

のあなたは…『ヒマじゃなくたってボランティア！』



「時間のある人じゃなきゃボランティアはできないの?」、「バイトもしたいし、やっぱりボランティアをやるのはキツイかなあ?」そんなことはありません！ボランティア活動には様々な分野や活動内容があります。また、京都市内にはNPOや施設などでボランティアを受け入れている団体がたくさんあるため、選択肢はとても多岐にわたります。例えば土日だけ、月数回、夏休みだけ、などあなたの空いている時間に合わせて活動できるボランティアも必ず見つかると思います。ヒマじゃなくてもあなたの情熱さえあれば、ボランティア活動はできるし、充実した大学生生活も送れるはず！ただし、無理はしないように気をつけてくださいね(^\_^)

参考になりましたでしょうか??これらの体験談はすべてみなさんの先輩から寄せられたものです。

「もっとくわしく聞きたい」「他にはどんな活動があるの??」などなどありましたら、気軽にボランティアセンターまで聞きに来てください。学生コーディネーターが誠意と熱意をもってお答えします！



# ボランティアQ & A



Q、ボランティアって難しいの？

A、もちろんいくつかの約束事はありますが、ボランティアは誰もが関わられる活動です。活動によって時間や場所、内容もさまざまなので、自分に合った関わりができます。だから、構えずに始めてみてください。

Q、どんなボランティアがあるの？

A、ボランティア活動には環境、国際、子ども、高齢者、障害児・者、スポーツなど、さまざまな分野があります。また、活動場所も大学内、海外、施設、地域での活動など本当にさまざまです。だから、きっとあなたに合った活動が見つかるはずですよ。

Q、ボランティアってどうやって始めたらいいの？

A、自分の興味・関心のあること、やってみたいことをヒントに、ポスターやチラシ、インターネットで探してみたり、友達に聞いてみたり、イベントやボランティアの企画に参加したりしてみてください。また、ボランティアセンターにも学内、京都市内を中心に様々な分野のボランティア情報があり、学生コーディネーターや専門の主事があなたに合ったボランティアを一緒にお探しします。不安や疑問、迷いがある時も、お気軽にボランティアセンターへ足を運んでみてください。



## ボランティアセンター年間スケジュール



\* 年間スケジュールは昨年度実績

日時	行事
4月	・学生コーディネーター募集 ・「地域活性化ボランティア」受講生募集
5月	・ボランティア系サークル合同ガイダンス
7月	・夏休み向けボランティアガイダンス
11月	・学園祭
12月	・「ボランティアコーディネーター養成プログラム」受講生募集
2月	・ボランティア体験プログラム「ホップ・ステップ・ボランティア」



このロゴが目印です！



## お知らせ

### 学生コーディネーター 大募集！

一緒にボランティアの一步をお手伝いしてみませんか？

活動内容: センター窓口における対応(ボランティアコーディネーター)、ボランティア体験プログラム等の企画実施 など

活動日: ミーティング週2回程度 左記以外にも随時作業等行います。

活動場所: 立命館大学ボランティアセンター 衣笠 対象: 立命館大学生、大学院生(学部・回生は問いません)

問合せ先: 下記までお気軽にどうぞ

### 立命館大学ボランティアセンター 衣笠

〒603-8577 京都市北区等持院北町 56-1  
学術館 1 階

開室時間: **平日 10 時 ~ 18 時**

TEL: 075-465-1952 FAX: 075-465-1982

E-mail: ritsvc@st.ritsume.ac.jp

http://www.ritsume.ac.jp/vc/index\_j.html

