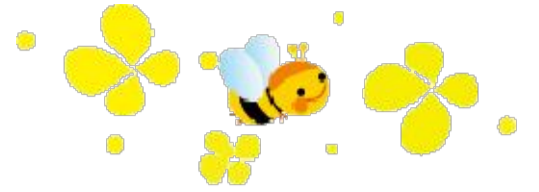


2011年度シャトルバス運行について

<2011年度の主な変更点>

- ①4/1～運行します
- ②第4便・第6便の増便を一部行いました。
- ③9月の運行日数が増えました。
- ④バス会社がヤサカ観光バスに変更となりました。



1. 乗車方法について

シャトルバスは、事前に乗車券の購入が必要です。現金では乗車できませんので、必ず、乗車前に乗車券の購入をお願いします。

<乗車券の種類と購入対象者>

①特別回数券（5枚つづり 750円）

課外自主活動（クラブ・サークル、自主ゼミ、エクテン・講座、就活等）を目的とした学部生（留学生も含む）

②証紙券（1枚300円）

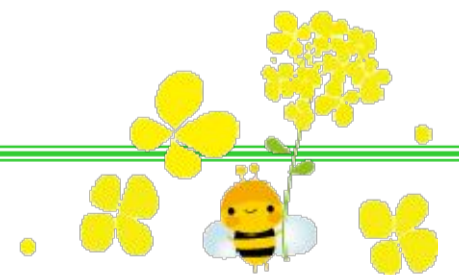
立命館大学に所属する学部生、院生、留学生、教職員

<販売場所と値段>

販売場所	時間	種類	値段		
			課外自主活動利用の学部生（留学生含む）	正課利用の学部生（留学生含む）院生、教職員	
生協ショップ					
◆衣笠 （至徳館地下・存心館ブック&サービス） ◆BKC （ユニオンスクエア・リンクスクエア）	生協営業時間に準ずる	特別回数券 （5枚綴り）	750円	取り扱いなし	
		証紙券 （1枚）	300円		
証紙券売機					
衣笠	研心館1階（キャリアオフィス）	事務室内	事務室開室時間に準ずる	証紙券 （1枚）	300円
	以学館1階（産業社会学部）	事務室内	事務室開室時間に準ずる		
	存心館1階（法学部）	事務室内	事務室開室時間に準ずる		
	恒心館1階（国際関係学部）	事務室外	9:00～21:30		
BKC	学びステーション	事務室内	事務室開室時間に準ずる	証紙券 （1枚）	300円
	アドセナリオ	玄関ロビー	9:00～21:30		
	クリエーションコア1階	事務室外	9:00～21:30		
	コアステーション1階	事務室外	9:00～21:30		

<その他>

- ◆ 特別回数券購入の際には、学部生であることを証明するために学生証の提示を求めます。
また、利用目的と課外活動団体名の記入をしていただきます。
- ◆ 特別回数券・証紙券ともに有効期限はありません。（2010年度中に購入された特別回数券は2011年度も引き続き使用できます。）
- ◆ 特別回数券の払い戻しは受け付けません。あまりが出ないように、計画的に購入してください。
- ◆ 証紙券の払い戻しはキャンパス事務課（衣笠・BKC）で行ってください。
- ◆ 乗車券の転売・代理購入は禁止します。



2. 利用対象者

- (1) 本学の課外活動団体（学友会・自治会・中央事業団体・公認団体・同好会・登録団体等）に所属し、課外自主活動参加等のために、衣笠・BKC間を移動する学生
- (2) 研究活動のために、衣笠・BKC間を移動する大学院生
- (3) クラブ・サークル以外の課外自主活動（自主ゼミ、エクテン・講座、就活等）参加などのために、衣笠・BKCを訪れる学生・大学院生
- (4) 業務・会議などのために、衣笠・BKC間を移動する教職員

3. 忘れ物の取り扱いについて

シャトルバスでの忘れ物が増えています。降車前に座席を確認し、忘れ物の無いよう、注意してください。

万が一、忘れ物をした場合は、シャトルバス内の忘れ物は衣笠キャンパスインフォメーションで保管していますのでお問い合わせください。

お問い合わせ：075-465-8144（24時間対応）

4. 運行スケジュール【前期】

日	月	火	水	木	金	土	日	月	火	水	木	金	土
					1 オリエンテーション 前期セメスター開始	2 オリエンテーション						1	2
	3	4	5	6	7	8	3	4	5	6	7	8	9
	10	11	12	13	14	15	10	11	12	13	14	15	16
	17	18	19	20	21	22	17	18 海の日(授業日)	19	20	21	22	23
	24	25	26	27	28	29	24/31	25	26	27	28	29	30
	1	2	3	4	5	6		1	2	3	4	5	6
	8	9	10	11	12	13		7	8	9	10	11	12
	15	16	17	18	19	20		14	15	16	17	18	19
	22	23	24	25	26	27		21	22	23	24	25	26
	29	30	31					28	29	30	31		
			1	2	3	4					1	2	3
	5	6	7	8	9	10		4	5	6	7	8	9
	12	13	14	15	16	17		11	12	13	14	15	16
	19	20	21	22	23	24		18	19	20	21	22	23
	26	27	28	29	30			25	26	27	28	29	30

後期のスケジュールについては、9月の中旬に広報します。なお、利用状況により時刻表を見直す場合がございますのであらかじめご了承ください。

5. 発着時間

Aダイヤ		Cダイヤ		
	衣笠(発) → BKC(着)	BKC(発) → 衣笠(着)		
第1便	12:50 - 14:05	12:50 - 14:05	第1便	
第2便	14:45 - 16:00	14:45 - 16:00	第2便	
第3便	16:30 - 17:50	16:30 - 17:50	第3便	
	(水・金曜日は2台で運行)	(月・火・木曜日は2台で運行)	第4便	
第4便	18:10 - 19:30	●18:10 - 19:30	19:30 - 20:50	
第5便	20:00 - 21:15	●20:00 - 21:15		
第6便	<月・火・木曜日>	<水・金曜日>	Dダイヤ ※1台でピストン運行	
	1台目 21:20 - 22:35	1台目 ●21:20 - 22:35		衣笠(発) → BKC(着)
	2台目 21:55 - 23:10	2台目 ●21:55 - 23:10		BKC(発) → 衣笠(着)
	<水・金曜日>	<月・火・木曜日>		
	21:55 - 23:10	●21:55 - 23:10	第1便	
			第2便	
			第3便	

Bダイヤ ※Aダイヤと同ダイヤ。ただし、すべて1台で運行。第6便は2台目の21:55のみ運行。
 ※ ●の便は西院経由です。
 ※ 所要時間は目安です。道路事情により延着する場合がありますのでご了承ください。
 ※ バスには10分前から乗車できます。(バスの到着時間により変更する場合がありますので、ご了承ください。)

6. 運行ルート

最短時間で運行するため、山科経由で運行します。(工事や渋滞状況により一部ルートを変更して運行する場合があります。)

<降車可能場所(乗車時に運転手に申し出てください)>

- * 衣笠→BKC(北大路経由) …山科
- * BKC→衣笠(北大路経由) …山科、北大路
- * ●の便(西院経由) …山科、京阪五条、烏丸五条、四条大宮、西院、円町、北野白梅町

<注意>降車を希望される方はスムーズに降りていただくために、予め前列の座席に座るようご協力ください。

7. 乗車時の注意点

利用者の乗車マナーが悪化しています。以下の注意点到心に特に気をつけながら、利用者全員が気持ちよく利用できるよう配慮をお願いします。

- ◆ 乗車中は、他の利用者に迷惑にならないよう、大声での会話は控えてください。
- ◆ バス内での飲食は可能ですが、ごみは必ず持ち帰ってください。
- ◆ 座席の席取りや、バス待ちの列への割り込みは禁止しています。マナーを遵守してください。
- ◆ シャトルバスは「学生優先」です。満席の場合、職員の方々にはご配慮をお願いします。

8. 問合せ先

シャトルバスに関する問い合わせは以下へお願いします

月～金	9:00～17:30	学生オフィス(衣笠)	075-465-8167
		学生オフィス(BKC)	077-561-3952
月～金	17:30～23:00	㈱クレオヒューマン	090-1141-9001
土	8:30～21:00		

